

Lived In House

【中古一戸建／1棟】

横須賀市 YOKOSUKA
大矢部4丁目 OOHAYABE

京急久里浜線「北久里浜」駅 バス乗車10分
「大矢部4丁目」バス停徒歩1分



OUTLINE -

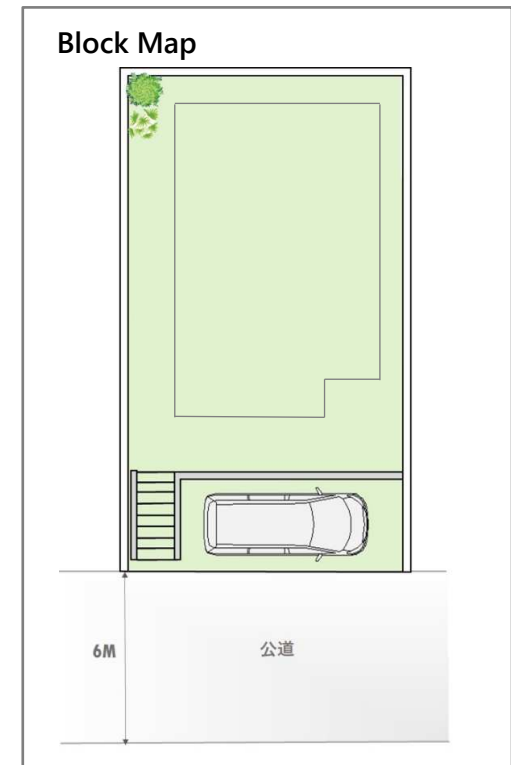
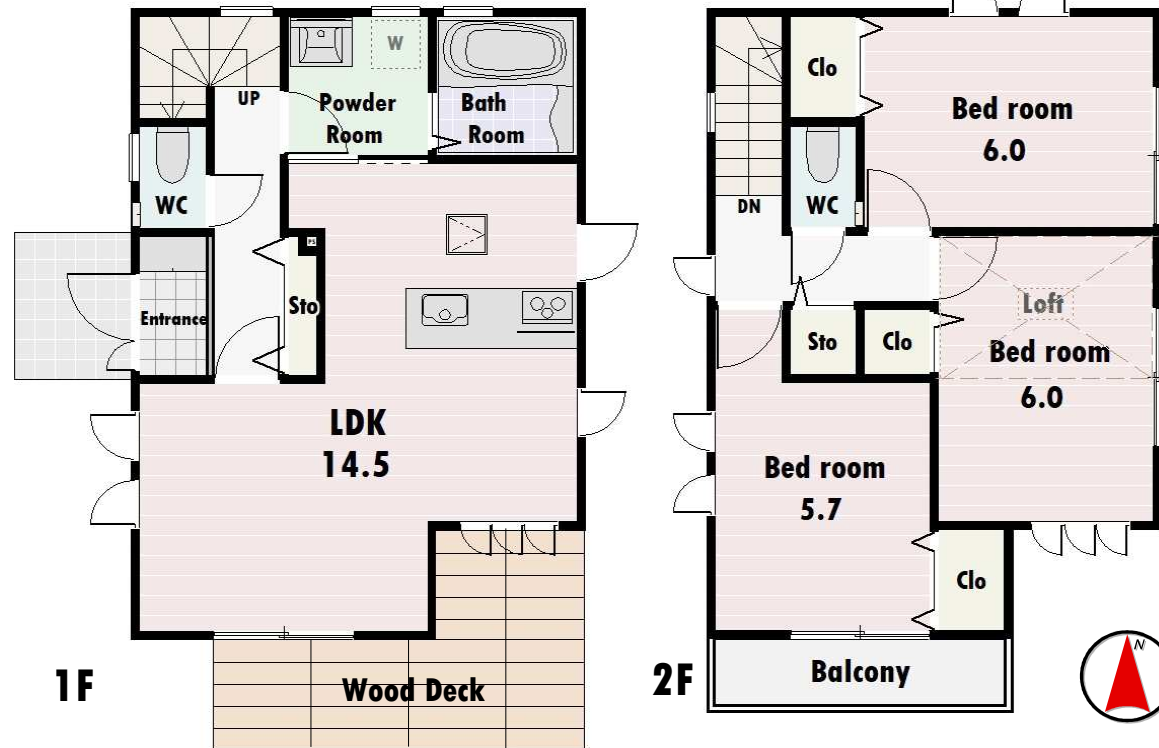
- 所在地／横須賀市大矢部4-5-5（住居表示）
- 交通／京浜久里浜線「北久里浜駅」バス10分 バス徒歩1分
- 地積／公簿 100.01㎡（30.25坪）
- 土地権利／所有権 ■地目／宅地
- 建物構造／木造スレート葺2階建
- 建物面積／公簿 延79.48㎡（24.04坪）
- 建築年月／平成22年12月
- 接道状況／南側幅員約6m公道
- 都市計画／市街化区域
- 用途地域／第一種低層住居専用地域
- 建ぺい率／40% 容積率／80%
- 現況／居住中 引渡し／相談
- 設備／公営水道・公共下水（汚水・雑排水）・都市ガス
- その他／契約不適合責任免責

3LDK

敷地面積
100.01㎡(30.25坪)
建物面積
79.48㎡(24.04坪)

平成22年築
室内状態良好
南道路接道
陽当たり良好
カースペース1台
(普通車)

Floor Plan



CARNAVI カーナビは「横須賀市大矢部4-5-5」とセット

LIFE INFO. -

- ローソン横須賀岩戸三丁目店・・・約350M
- ユニー岩戸店・・・・・・・・約1100M
- クイートS・D大矢部店・・・・・・約800M
- エイビ佐原店・・・・・・・・約1100M
- 鈴木水産大矢部店・・・・・・約800M
- 岩戸郵便局・・・・・・・・約400M

Price **2,580** 万円



〒238-0008 横須賀市大滝町2丁目4番地 清水ビル4F
神奈川県知事（1）第31502号
E-MAIL info@realize2021.co.jp
（公社）神奈川県宅地建物取引業協会
（公社）全国宅地建物取引業保証協会
定休日 毎週火曜日・水曜日

TEL. 046-827-7850
FAX. 046-827-7851

取引態様 / 媒介
担当 / 山口
携帯. 090-9679-8504